

راهنمای داوطلبان شرکت کننده در آزمون های الکترونیکی

دانشجوی گرامی ضمن خیرمقدم و آرزوی موفقیت، توجه شما را به نکات ذیل در برگزاری آزمون الکترونیک جلب می نمایم.

۱- لطفاً پس از استقرار در صندلی، زاویه مانیتور جهت دید بهتر و صندلی خود را تنظیم نمایید و از راحتی خود نسبت به استفاده از کامپیوتر اطمینان حاصل نمایید.

۲- به نکات و تذکرات درج شده الصاقی میز خود دقت فرمایید.

۳- برای ورود به آزمون شماره دانشجویی خود را وارد نمایید و در صورت عدم امکان ورود به برنامه به نزدیک ترین مراقب اطلاع دهید.

نام کاربری را وارد کنید	نام کاربری :	جهت ورود به آزمون نام کاربری شماره دانشجویی و رمز عبور کد ملی است.
رمز را وارد کنید	رمز عبور :	
<input type="button" value="ورود به آزمون"/>		

پس از وارد نمودن نام کاربری و رمز عبور، صفحه ای مانند شکل زیر ظاهر شده و مشخصات شما را نمایش می دهد. در صورتی که مشخصات صحیح باشد می توانید دکمه شروع آزمون را انتخاب نمایید.

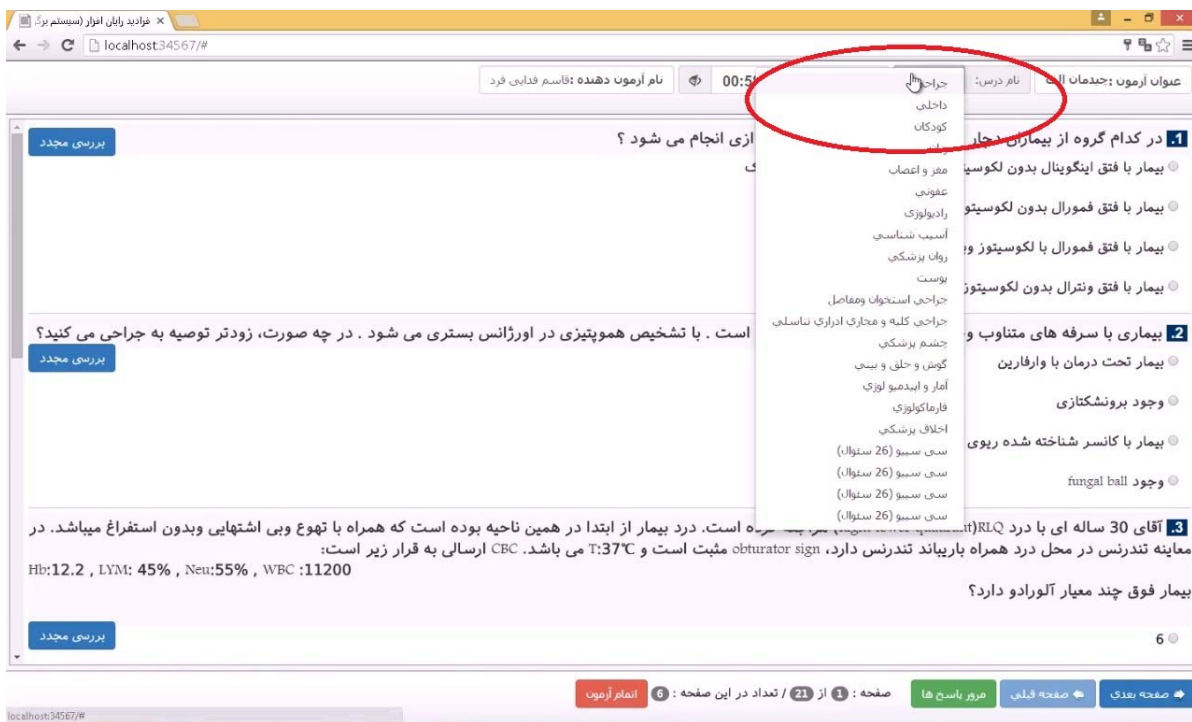
نام : قاسم
نام خانوادگی: فدایی فرد
نام کاربری/شماره داوطلبی: 10
نام آزمون: چیدمان الف

در صورت تأیید دکمه شروع آزمون را در قسمت پایین انتخاب نمائید در غیر اینصورت به یکی از مسئولین خبر دهید.

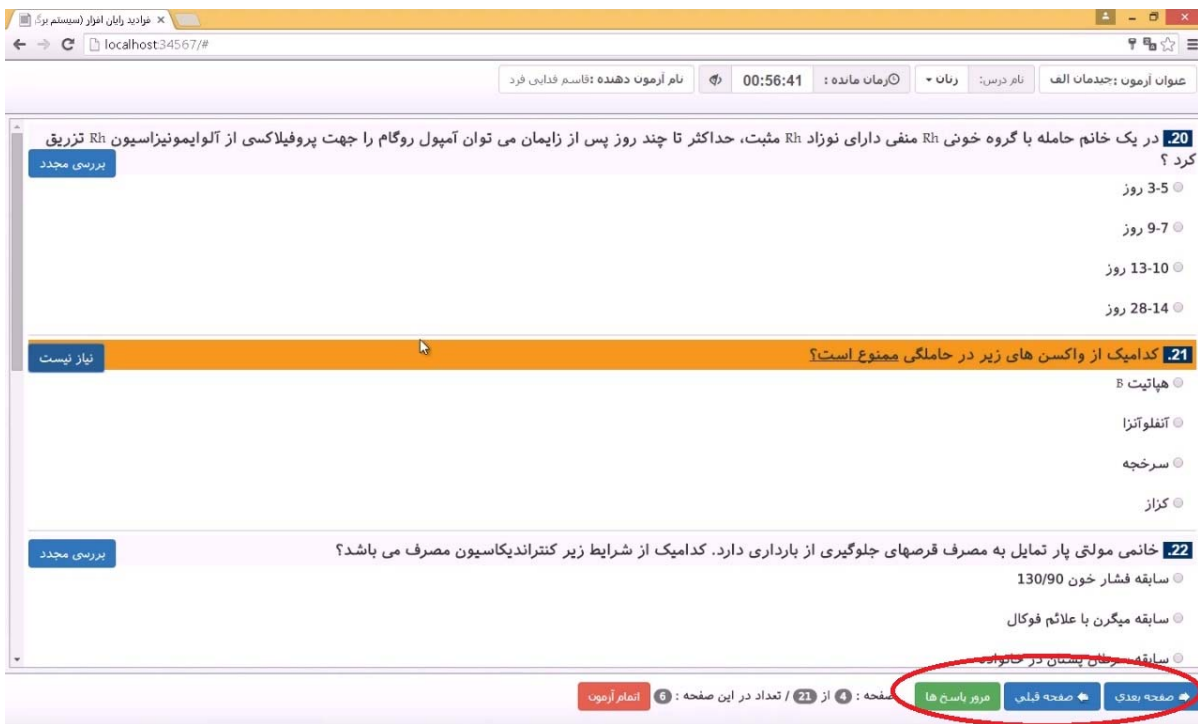
۴- آزمون شامل سؤالات چهارگزینه ای در چیدمان های متفاوت است که هر سؤال فقط یک پاسخ صحیح بدون نمره منفی دارد.

۵- در سؤالات این آزمون امکان عدم انتخاب گزینه، تغییر گزینه و حذف گزینه انتخابی وجود دارد.

۶- در بالای صفحه نام آزمون و زمان باقیمانده از کل آزمون مشخص است، شما می‌توانید روی قسمت نام درس آزمون کلیک کرده و از هر درسی که می‌خواهید امتحان را شروع نمایید. شایان‌ذکر است نشانگر زمان را می‌توانید به دلخواه محو یا برقرار نمایید.

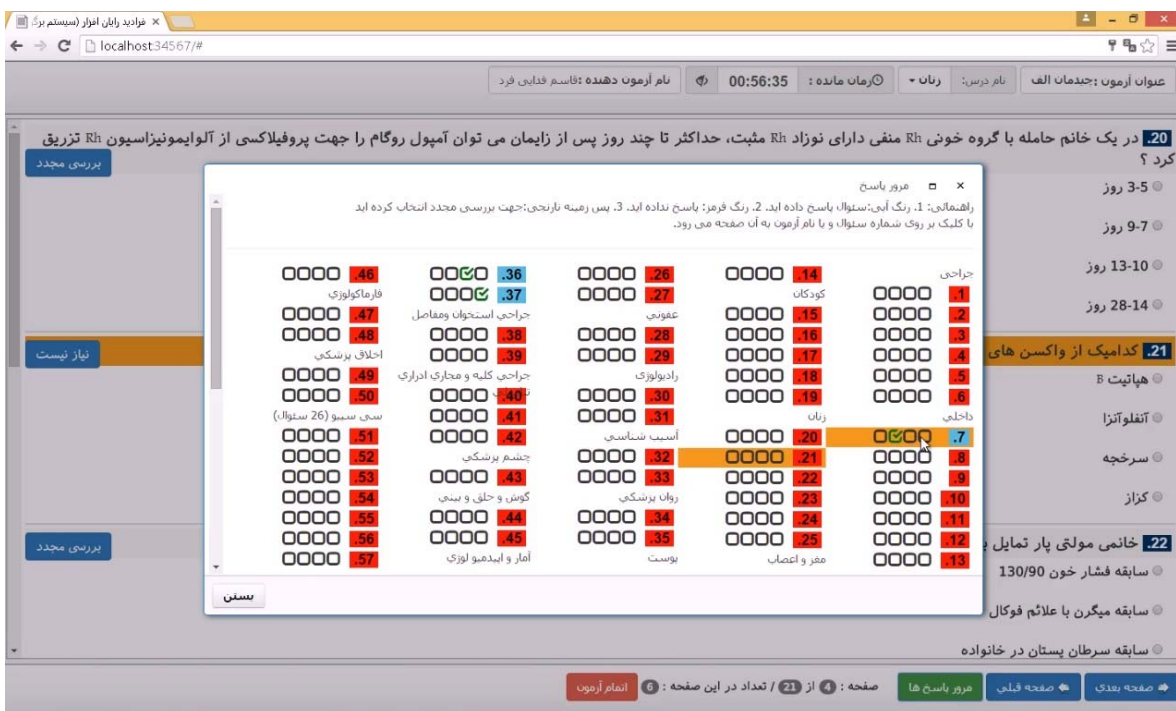


۷- در پایین صفحه، نوار ابزار حرکتی برای حرکت در صفحات قبل و بعد قرار دارد. روی همین نوار دکمه مرور پاسخها قرار داشته که می‌توانید پاسخنامه خود و وضعیت گزینه‌های انتخاب شده را مشاهده نمایید.



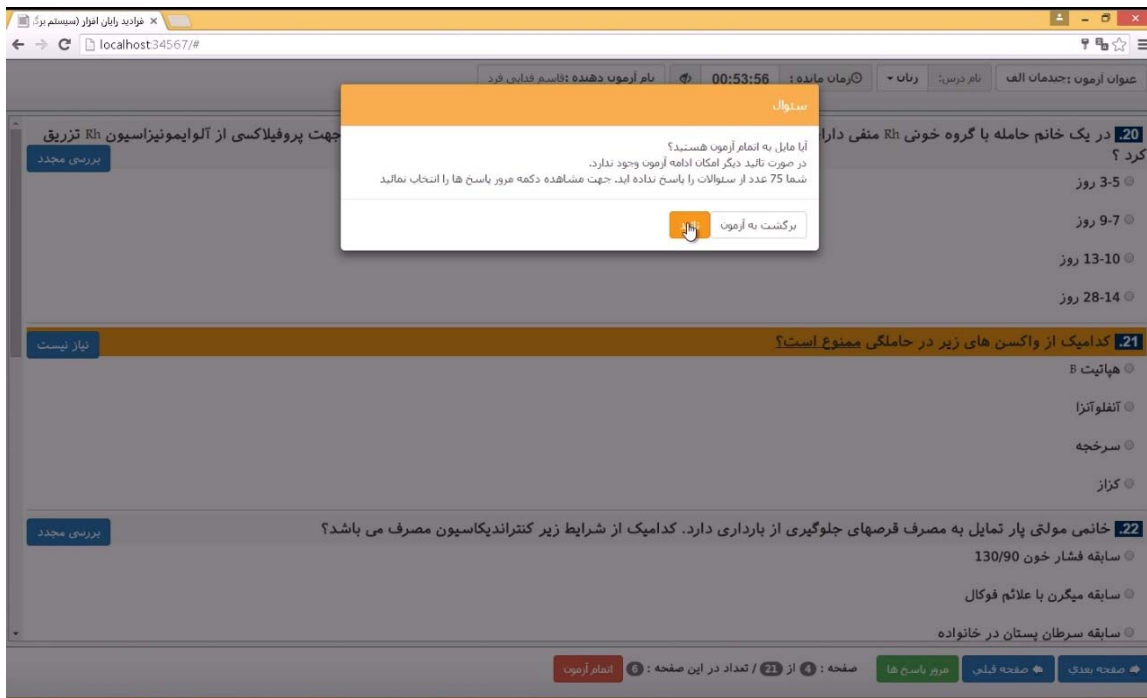
۸- در محدوده هر ۵۰ سؤال ۶۰ ثانیه استراحت به صورت تصویری برای داوطلب نشان داده می شود که می توانید بدون ترک صندلی خود به دلخواه از این زمان استفاده نمایید. در صورت استفاده، زمان استراحت به صورت خودکار به کل زمان آزمون اضافه می گردد.

۹- در انتهای ساقه هر سؤال سمت چپ دکمه بررسی مجدد وجود دارد که در صورت انتخاب آن، زمینه سؤال موردنظر تغییر رنگ داده می شود و در مرور سؤالات نیز مشخص می گردد که می توانید دوباره به آن مراجعه و پاسخ دهید.



۱۰- **تذکر بسیار مهم:** عملکرد شما به صورت آنلاین با انتخاب گزینه در سرور مرکزی ذخیره می شود و در صورتی که صفحه آزمون به هر دلیلی بسته شود شما می توانید مجدداً با شماره دانشجویی بدون هیچ استرس وارد آزمون شوید و آزمون را ادامه دهید. گزینه های انتخاب شده قبلی، ذخیره شده و از بین نمی رود. (در این صورت به مراقب خود اطلاع دهید)

۱۱- در صورت پایان آزمون قبل از زمان مقرر، می‌توانید از کلید اتمام آزمون در پایین صفحه استفاده و سالن را ترک نمایید.



۱۲- آوردن هرگونه کاغذ، خودکار، مداد، حافظه فلش، موبایل، ماشین حساب، ساعت دیجیتال و دوربین و... در محل امتحان ممنوع است.

۱۳- محل امتحان مجهز به دوربین مداربسته است لذا عملکرد شما ضبط شده و در طول برگزاری آزمون توسط حفاظت آزمون بررسی می‌گردد و در صورت مشاهده تخلف بر اساس قوانین و مقررات آزمون برخورد خواهد شد.